

# DemoGrafix

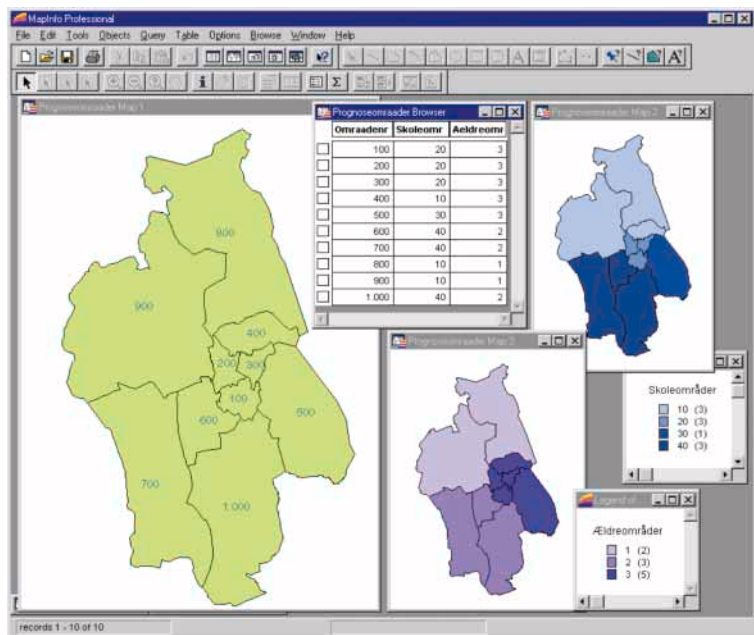
## Befolkningsprognoser i et GIS-miljø

*DemoGrafix er et brugervenligt værktøj til beregning af den fremtidige befolkningsudvikling fordelt på køn, alder og delområder. Ved brug af DemoGrafix kan der løbende laves alternative befolkningsfremskrivninger i takt med at fx boligbyggeriet, flyttemønstre eller fødselsniveauet ændres. Programmets integration i Geografiske Informationssystemer (GIS) gør det desuden let at analysere forudsætningsdata og præsentere de færdige prognoseresultater på kort.*

### GIS-integration

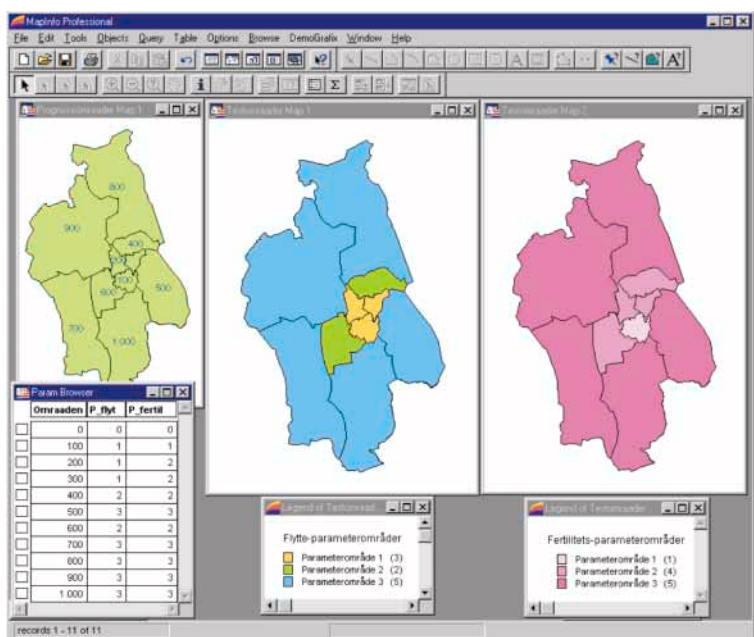
DemoGrafix er udviklet som en integreret del af GIS-værktøjerne MapInfo og ArcView. Inddelingen af kommunen i eksempelvis skole- og ældredistrikter kan derfor foregå interaktivt ved på kort at udpege de delområder, der skal indgå i de enkelte distrikter.

Befolkningsudviklingens fordeling i de enkelte delområder kan tilsvarende vises på oversigtskort.



### Beregningsgrundlag

Befolkningsudviklingen beregnes på grundlag af historiske befolkningsdata, lokale, regionale eller landsdækkende fødsels- og dødshyppigheder, område-vise til- og fraflytningsmønstre samt det kommunale boligbyggeprogram fordelt på boligtyper og prognosedistrikter. Ved beregning af fødsler samt til- og fraflytninger sker der en samling af delområderne i parameterområder.



# DemoGrafix *funktionaliteter:*

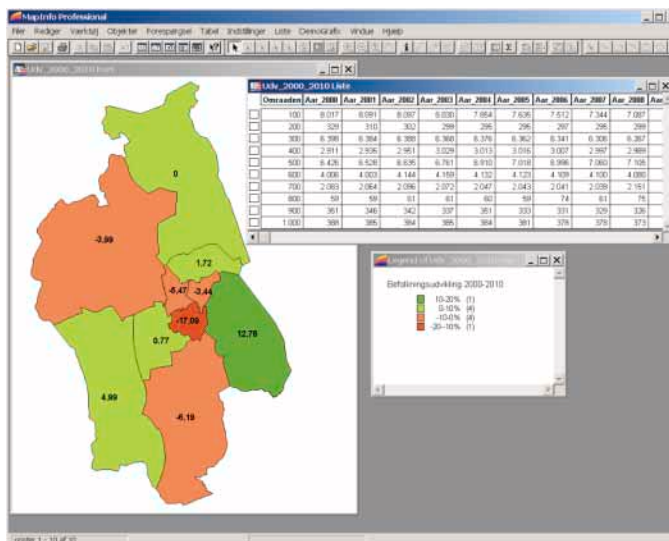
- **Beregning af befolkningsprognoser fordelt på alder, køn og delområder.**
- **Oprettelse og tilpasning af skoledistrikter, ældredistrikter, socialdistrikter mv.**
- **Dannelse af prognoseparametre ud fra lokale fertilitets- og flyttemønstre.**
- **Sammensætning af aldersintervaller til fx elev- og klassetalsprognoser.**
- **Klargøring af data til præsentation i tabeller, diagrammer og kort.**

## Samspil med andre programmer

Alle DemoGrafix data kan indlæses i regneark, databaser og lignende for viderebearbejdning ligesom tabeller, diagrammer og kort kan overføres til tekstbehandlings- og DeskTopPublishing-programmer.

## Tilpasning og justering

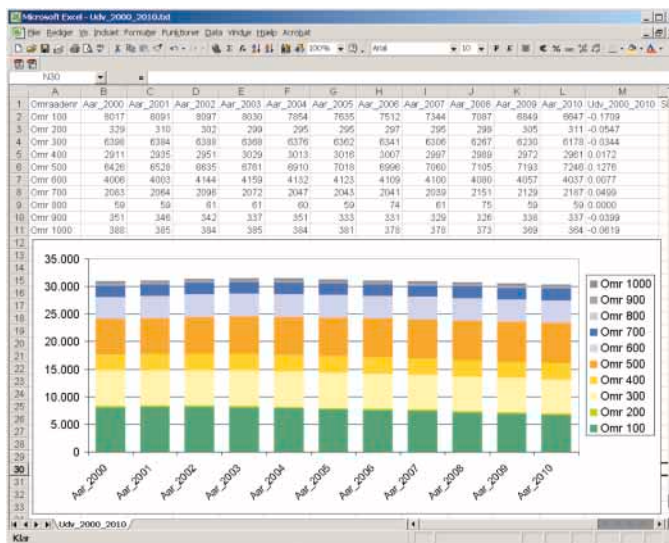
DemoGrafix kan tilpasse fremskrivningen, så den er i overensstemmelse med Danmarks Statistiks overordnede befolkningsprognose for kommunen.



Der kan løbende beregnes alternative prognoser, hvis det viser sig, at forudsætningerne i fx boligbyggeriet eller fødselsniveauet ændres.

## Krav til EDB-udstyr

Afvikling af DemoGrafix forudsætter en Pentium PC med minimum 128 MB RAM samt Windows 95/98/2000/XP. Desuden kræves det, at enten MapInfo eller ArcView er installeret på PC'en. Ved køb af licens til DemoGrafix følger en dansk brugervejledning.



## Salg, service og udvikling

DemoGrafix forhandles og serviceres af Sven Allan Jensen as. Sammen med geograf Henning Sten Hansen, der har udviklet DemoGrafix, arbejder Sven Allan Jensen løbende med udvikling og tilpasning af programmet i samspil med vore kunder.

Sven Allan Jensen as er konsulent for kommuner, som ønsker hjælp til indkøring og drift af DemoGrafix. Det er også muligt at få udarbejdet færdige befolkningsprognoser baseret på DemoGrafix. Kontakt Sven Allan Jensen as og hør mere om mulighederne for at arbejde med befolkningsprognoser i GIS.

## Sven Allan Jensen as

Sankelmarksgade 9, 9000 Aalborg, tlf: 98 12 93 00, fax: 98 11 77 24, e-mail: tj@svaj.dk, web: www.svaj.dk